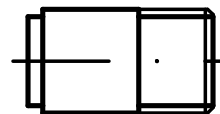


scharfe Kanten entgratet



M 1:1

				Allgemein- toleranzen gem. ISO 2768		Maßstab angepaßt	Gewicht
						Werkstoff 1.4841 alternativ: 1.4301	
				Datum	Name	Befestigungssockel SO-200 40100	
				Bearb. 24.05.2010	S. Carstens		
				Gepr.			
				Norm			
				TurboCAD7.1			
				EngineSens Motorsensor GmbH			
				Mannheimer Str. 44b D-68519 Viernheim Tel. +49 (0)6204/986 08 23 Fax +49 (0)6204/986 08 25			
Index	Änderung	Datum	Name				Blatt 1/1